

# Situación Actual de la Salud Mental en las Organizaciones

**Joan Piñol**

Psicólogo y Director General  
de la Fundación Salud y Persona



# ¿Quiénes Somos?

La **Fundación Salud y Persona** es una entidad experta en el ámbito de la salud psicológica y emocional, que presta servicios a Empresas en toda España:

- Atención Psicológica Presencial en consulta.
- Atención Psicológica por Videollamada.
- Atención Psicológica Telefónica 24 h.
- Formación en Programas de Salud Mental.



# ¿Qué Ofrecemos?

- Más de 500 centros de atención psicológica en toda España.
- Red de más de 600 psicólogos/as con amplia experiencia.
- Nuestros clientes:

Empresas (programa para empleados/as), aseguradoras, funerarias, entidades bancarias, hospitales, Instituciones públicas, ...

**Actualmente damos servicio a más de 4.500.000 personas.**



# Acción Social

## FIN FUNDACIONAL

Destinamos los beneficios de nuestra actividad a:

- La mejora de la salud integral de las personas mayores, que se encuentren en situación de precariedad, soledad o en riesgo de exclusión social.
- Apoyo a entidades sociales ante situaciones de crisis humanitarias.
- Soporte psicológico a diferentes colectivos.



## La tasa de suicidios no deja de aumentar en España, sobre todo entre los jóvenes

\* Hay mayor incidencia en hombres que en mujeres, especialmente en la franja de 40 a 64 años, aunque han aumentado los casos en menores de 20 años

\* La conmemoración de septiembre 2018

## La OMS ha cuantificado las horas de trabajo que se pierden al día por problemas de salud mental



INFORME DEL MINISTERIO DE EDUCACIÓN

## Primer estudio oficial del 'bullying' en España: casi el 10% de los alumnos lo sufren en primaria

- Ante la pregunta de "¿has acosado alguna vez a alguien?", el 4,58% de los alumnos contestan afirmativamente



Grecia es el país más estresado de Europa, con la puntuación de estrés más alta, de 71,8 sobre 100 - Freepik

## Estos son los países más estresados de Europa: España, entre los diez primeros

El análisis muestra a Grecia como el territorio que más padece este sentimiento, mientras que Dinamarca se presenta como el más relajado

Estrés/

## Más del 50% de los cuidadores de pacientes con Parkinson presentan depresión por sobrecarga y estrés

Un estudio analiza los factores que predicen la sobrecarga y estrés de las personas que cuidar familiares con enfermedad de Parkinson. El estudio se ha convertido en el trabajo con más participantes publicado hasta la actualidad.

UN PROBLEMA DIFÍCIL PUEDE



## La salud mental y el divorcio, realidades interrelacionadas que provocan graves problemas



# Salud Mental en el Mundo

- Los problemas de salud mental serán la principal causa de discapacidad en el mundo en 2030.
- EL 12,5% de todos los problemas de salud está representado por los trastornos mentales, una cifra mayor a la del cáncer y los problemas cardiovasculares.
- 450 MILLONES de personas en todo el mundo se ven afectadas por un problema de salud mental que dificulta gravemente su vida.
- Entre el 35% y el 50% de las personas con problemas de salud mental, no reciben ningún tratamiento o no es el adecuado.
- MÁS DE 300 MILLONES de personas en el mundo viven con una depresión.
- CERCA DE 800.000 personas mueren por suicidio cada año.

# Salud Mental en España

- 1 DE CADA 4 personas tendrán un trastorno mental a lo largo de su vida.
- 6 Millones de personas en España está afectadas por la ansiedad y la depresión.
- 4.097 personas murieron por suicidio en España en 2022.
- El estrés provoca el 30% de las bajas laborales en España con unas pérdidas de más de **30.000 Millones de €**.
- El 70% de las enfermedades comunes tienen relación directa con el estrés y las que no la tienen son agravadas por el mismo.
- En España en el sistema público de salud hay 6 Psicólogos/as por cada 100.000 habitantes.
- SOMOS EL 1º PAIS DEL MUNDO EN CONSUMO DE ANSIOLITICOS Y BENZODIAZEPINAS

# Diferentes grados de afectación emocional en el ámbito laboral y social

Muerte del hijo, cónyuge, padres

Suicidio/Muerte de un compañero de trabajo

Accidente laboral

Diagnostico enfermedad grave

Divorcio - Separación

Despido

Acoso - Mobbing

Agresión

Testigo situación traumática

Presión por resultados en el trabajo

Reducción plantilla en la empresa

Traslado, Expatriación, Repatriación

Cambio de turno de trabajo

Cambio de hábitos al dormir

Leves conflictos legales

Matrimonio

Reconciliación matrimonial

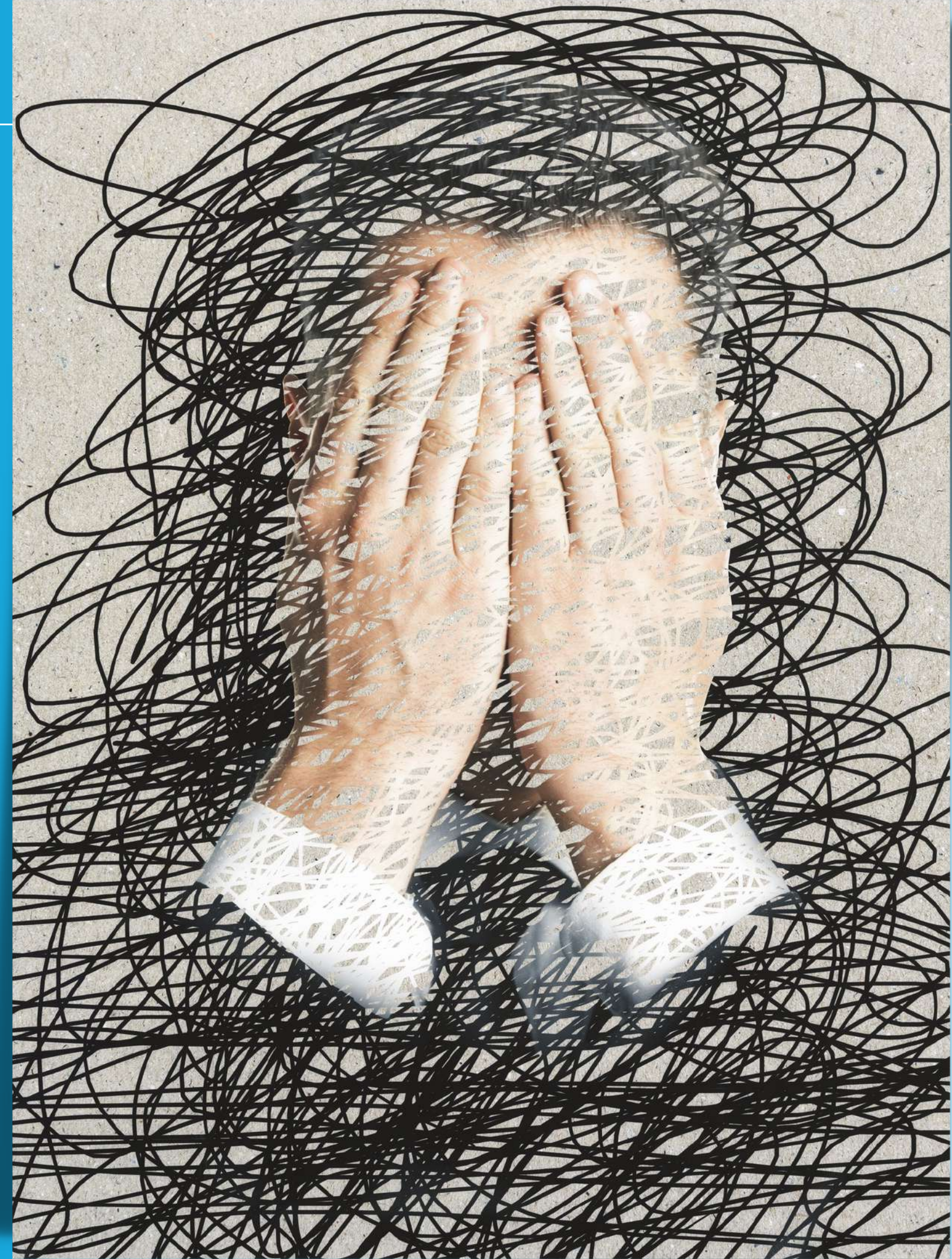
Vacaciones



# Demandas más habituales

Según nuestra experiencia del servicio que ofrecemos sobre un colectivo de más de 4.500.000 de personas.

- Ansiedad/Estrés
- Atención al duelo
- Contención y Orientación Psicológica
- Acoso escolar y Cyberbullying
- Estado anímico bajo
- Conflictos familiares
- Adicciones





# La leyenda del jaguar y el colibrí

# DO IT



Debemos poner de nuestra parte.

Todo depende de nosotros:  
empresas, instituciones y  
organizaciones.

# Únete al reto...



... y sé una Entidad  
Emocionalmente  
Saludable



# Muchas Gracias

**Joan Piñol**

Psicólogo y Director General  
de la Fundación Salud y Persona

